

# Player 5

Il CRM facile ed intuitivo per gestire al meglio clienti e business partner

Integrato con



[www.dataprime.it](http://www.dataprime.it)

L'importanza di una gestione efficace della relazione con i propri clienti e business partner è sempre più evidente: tutte le informazioni, trattate in modo puntuale, diventano una base di analisi che permette di gestire al meglio le attività dell'azienda, dal contatto commerciale ai servizi pre-post vendita.

### Cosa ottiene chi sceglie un software CRM?

- Maggior organizzazione e controllo dei processi
- Aumento della produttività e delle vendite
- Riduzione del tasso di abbandono clienti (churn)

### Scegliere un CRM integrato con l'ERP

Player 5 è integrato con Arca EVOLUTION, si recuperano in modo automatico le anagrafiche e i dati. Si velocizzano le operazioni di formulazione dell'offerta, tracciatura delle informazioni in anagrafica e monitoraggio delle fasi della pipeline. La soluzione lavora in modalità web con un'interfaccia semplice e moderna.



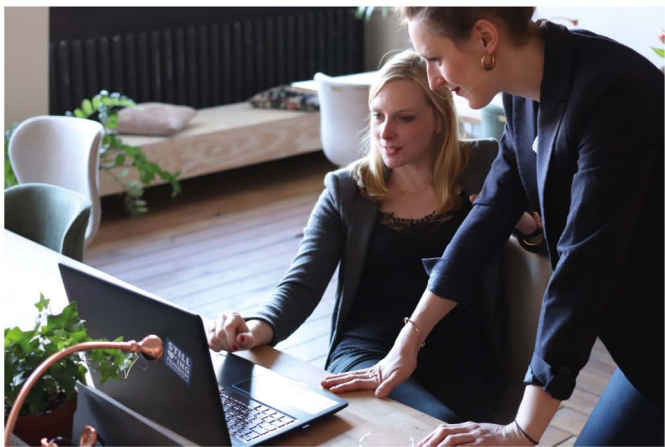
# Player 5

## Cosa puoi fare con Player 5?

- Raccolta di tutte le informazioni anagrafiche relative ad un cliente o potenziale cliente;
- Agenda organizzata e condivisa per la forza vendita, elenco giri visita agenti (geo localizzazione con proposta del giro più conveniente);
- Rappresentazione pipeline e gestione del processo di vendita;
- E-mail marketing e integrazione con i principali tool di marketing automation per la gestione degli invii massivi;
- Integrazione con Outlook, Gmail e Maps
- Gestione del Post-vendita e creazione documenti di offerta;



GESTIRE AL  
MEGLIO I  
TUOI CLIENTI



- **Migliora la percezione della tua azienda.** Una gestione efficace dei clienti e dei business partner massimizza la loro soddisfazione e migliora la percezione dell'azienda anche da parte di potenziali clienti.
- **Incrementa il tuo business.** Il C R M supporta la forza vendite nel monitorare e tracciare le opportunità, a classificare i clienti e potenziali clienti per proporre i modelli di vendita più adatti ad ogni opportunità.
- **Monitora i tuoi obiettivi.** Nel C R M definisci gli obiettivi commerciali e di marketing così puoi monitorare lo stato di avanzamento delle attività rispetto agli obiettivi prefissati.
- **Condividi i dati.** Informazioni e statistiche sempre disponibili e condivise fra agenti e venditori per una migliore comunicazione interna fra i diversi attori aziendali. Migliori la collaborazione tra le aree e aumenti le vendite.
- **Integrazione con Arca EVOLUTION.** L'integrazione del C R M e dell'ERP permette di avere le anagrafiche dei tuoi clienti sempre allineate, una corrispondenza tra i documenti creati. I dati di Arca vengono acquisiti in modo automatico per statistiche e report.

## Cosa offre Player 5



Processi rapidi



Esperienza  
utente semplice



Integrazione tra  
CRM e ERP

# Player 5

Più semplice con Player 5



## Grafici dinamici

Personalizza la lettura del tuo grafico con filtri completi, così prendi decisioni strategiche e ottimizzi le tue opportunità

- Gestisci le anagrafiche dei clienti In modo completo.
- Assegna le opportunità ai venditori in modo facile e veloce
- Monitora le trattative con un click!



## KPI Commerciali

I sales hanno sempre una visione chiara delle attività da svolgere e tu puoi analizzare le trattative quando vuoi

### **Player Business Intelligence**

Il modulo che rappresenta i dati del tuo CRM aggregando le Informazioni in dashboard interattive, necessarie per prendere le decisioni strategiche e migliorare le performance aziendali. Il modulo integra automaticamente i dati di Arca EVOLUTION per una valutazione ancora più performante.

### **Player Assistenza**

Il modulo per la gestione e copertura di processi post-sales di assistenza tecnica, manutenzione e mobilità sul campo (rapporti di intervento, online e con APP, contratti di manutenzione, calendari di intervento e manutenzione dei tecnici). Il modulo consente di tenere sotto controllo le manutenzioni su richiesta e le manutenzioni programmate, di misurare l'efficienza dei tecnici e di gestire contratti di manutenzione in modo completamente parametrico.

### **Area Guest**

Accesso customizzato a Player per consentire ai propri clienti di inserire ticket di tipo differente e monitorarne l'andamento.

### **Player Workflow Plus**

Il modulo aggiuntivo di Player ad integrazione ed automazione dei processi, che permette la schedulazione di task, la gestione di notifiche all'utente durante il processo per evidenziare eventuali ritardi e criticità e l'invio periodico di report sull'andamento delle attività.



# Player **5**

» Dataprime S.r.l.

» [www.dataprime.it](http://www.dataprime.it)  
» [info@dataprime.it](mailto:info@dataprime.it)

» Rende (CS)  
Via Panagulis, 32/36  
Tel 0984 462018

» Catanzaro  
Viale Magna Grecia, 298  
Tel 0961 024370

» Reggio Calabria  
Via Labocchetta, 7  
Tel 0965 890809

